



Automatic Lubricator

적하방식 오일러는 지속적이고 신뢰성이 있는 윤활시스템입니다. 다양한 크기와 옵션으로 광범위한 산업에 적용 가능하며, 유리 또는 특수 아크릴 재질의 오일 용기와 화학적 내구성이 있는 본체 재질로 만들어져 대부분의 오일과 상용성이 있습니다.

3~5

UNI OILER

UNI 모델

MTM 모델

MET.H 모델

EOS.H 모델

6

POWERED OILER

OL501 모델

EO 모델

7~9

UNI OIL DRIPPERS & APPLICATORS

OTR 타입

OTS 타입

ETR 10490/10491 타입

MTR 1-10 타입

Round 형 오일 브러시

Flat형 오일 브러시

RSM 타입

RSM-B 타입

RSM-B 타입 장착용 마운팅 브라켓

브러시 홀더

강철 브러시 홀더

PHA용 장착 브래킷

10~11

CONSTANT OIL LEVELER

아연도금 알루미늄 합금 바디

아연 도금 강철 바디

아연도금 알루미늄 바디

아연도금 강철 바디

베이어넷 타입 (BAYONET TYPE)

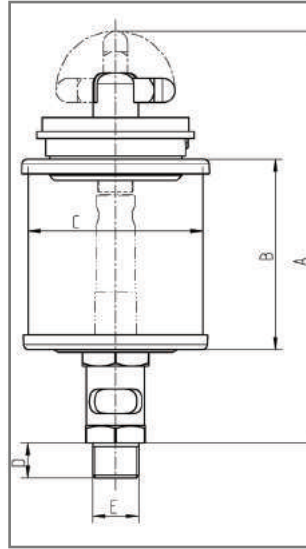
와이어타입 용기보호기

기저부 주입 방식

측면 주입 방식

UNI OILER

UNI 모델



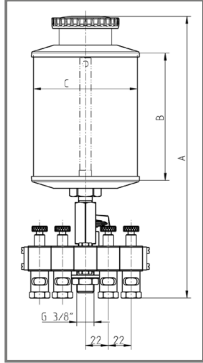
금속 표면처리 황동 재질의 적하 방식 오일러UNI 모델은 정확한 윤활량 공급을 위해 즉각적인 “열림 - 차단” 이 가능한 유량 조절 스피들과, 먼지 방지 커버가 있는 특수 아크릴 수지 또는 천연 유리로 만들어진 원형 오일용기로 구성되어 있으며, 오일이 나오는 것을 육안으로 쉽게 확인할 수 있는 구조로 되어 있습니다.

80 x 100 모델부터 모든 나사 연결의 표준 사양이 1/2"이며 파이프나 호스 연결이 가능하도록 안쪽에는 1/4" 의 나사로 가공 되어 있습니다.

모델	토출구 E			A	B	C	D	용량
UNI 25	M 8	G 1/8	G 1/4	72	28	25	8	10 ml
UNI 30	M 8	G 1/8	G 1/4	77	30	8	8	20 ml
UNI 40	M 1/8	G 1/4	G 3/8	100	40	10	10	36 ml
UNI 50	G 1/4	G 3/8		110	50	12	12	84 ml
UNI 60	G 1/4	G 3/8	G 1/2	120	60	12	12	140 ml
UNI 60 X 80	G 1/4	G 3/8	G 1/2	140	80	60	12	200 ml
UNI 80 X 100	G 1/2	G 3/4		160	100	80	16	500 ml
UNI 100 X 100	G 1/2	G 3/4		185	100	100	16	750 ml
UNI 100 X 120	G 1/2	G 3/4		195	120	100	16	1000 ml
UNI 130 X 150	G 1/2	G 3/4		240	150	130	16	2000 ml
UNI 150 X 180	G 1/2	G 3/4		270	180	150	16	3000 ml

UNI OILER

MTM 모델

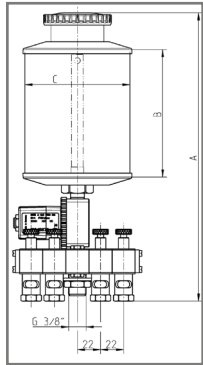


금속 표면 처리 황동 재질의 적하 방식 오일러 MTM은 즉각적인 “열림 - 차단” 기능을 가진 밸브와, 정확한 윤활량을 위한 유량조절 스피들이 장착된 분배 배터리 (1구 ~ 10구 적하 방식 오일러)와, 먼지 방지 커버가 있는 특수 아크릴 수지 또는 천연 유리로 만들어진 원형 오일용기로 구성되어 있으며, 오일이 나오는 것을 육안으로 쉽게 확인할 수 있습니다.

다중 UNI 적하 윤활장치 MTM 모델로 간단하고 경제적인 중앙 집중식 윤활 시스템을 설치할 수 있습니다.

모델	A	B	C	용량
MTM 140	160	60	60	140 ml
MTM 200	180	80	60	200 ml
MTM 500	220	100	80	500 ml
MTM 1000	260	120	100	1000 ml
MTM 2000	305	150	133	2000 ml
MTM 3000	335	180	150	3000 ml

MET.H 모델



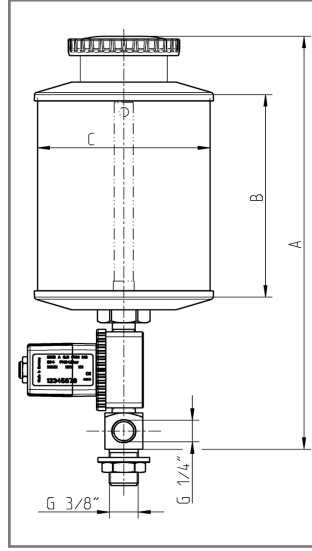
니켈 도금 황동 또는 금속 표면 처리된 황동 재질의 전기식 오일러 MET.H는 기능과 작동 방식이 MET.B모델과 동일합니다.

그러나 솔레노이드 밸브 디자인이 다르기 때문에, 전기식 오일러로 MET.H는 습기와 먼지가 영향을 주는 운용 지역에서도 사용할 수 있습니다.

다른 전압도 요청시 가능.

모델	A	B	C	용량	상부캡	작동 전압
MET.H 140	200	60	60	140 ml	스크류캡	
MET.H 200	220	80	60	200 ml	스크류캡	
MET.H 500	255	100	80	500 ml	캡	24 V, 50 Hz
MET.H 1 000	275	120	100	1000 ml	캡	24 V, DC/48 V, 50 Hz
MET.H 2 000	310	150	133	2000 ml	캡	110 V AC/50 Hz/60 Hz
MET.H 3 000	350	180	150	3000 ml	캡	230 V 50 Hz/60 Hz

EOS.H 모델



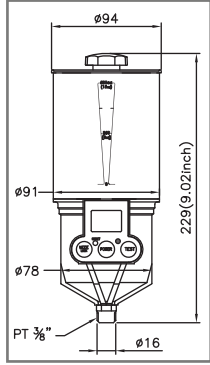
니켈 도금 황동 또는 금속 표면 처리된 황동 재질의 전기식 오일러인 EOS.H는 기능과 작동 방법이 EOS.B 모델과 동일합니다.

그러나 솔레노이드 밸브 디자인이 다르기 때문에, 전기식 오일 급유기 EOS.H는 습기와 먼지가 영향을 주는 설치환경에서도 사용할 수 있습니다.

모델	A	B	C	용량	상부캡	작동 전압
EOS.H 140	170	60	60	140 ml	스크류캡	24 V, 50 Hz
EOS.H 200	190	80	60	200 ml	스크류캡	
EOS.H 500	225	100	80	500 ml	캡	24 V, DC/48 V, 50 Hz
EOS.H 1 000	245	120	100	1000 ml	캡	110 V AC/50 Hz/60 Hz
EOS.H 2 000	280	150	133	2000 ml	캡	230 V 50 Hz/60 Hz
EOS.H 3 000	320	180	150	3000 ml	캡	

Powered Oiler

OL501 모델



펄사루브 OL501 오일 주유기는 마이크로프로세서로 제어되고, 저점도에서 높은 고점도까지 급유 가능한 수직형 자흡식 펌프와 500ml 오일 용기, 배터리 팩으로 구성되어 있습니다.

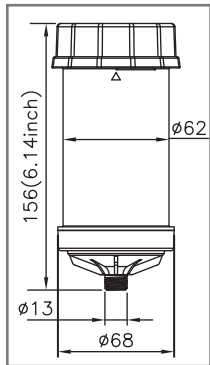
설정된 토출 주기에 맞게 소량의 오일을 정밀하게 공급 하는 제품입니다.

급유량은 500ml 오일 저장 용기로 부터 15일에서 24개월 까지 설정 주기에 맞게 일일 0.70ml에서 33.44ml까지 급유량을 조절이 가능합니다.

설치 액세서리 키트를 이용 할 경우 최대 4포인트까지 급유가 가능합니다.

항 목	세부 사항
용 량	500ml (오일 리필형)
작동 압력	10kgf/cm ² (오일 점도에 따라 다를 수 있음)
사용 온도 범위	- 15°C ~ 60°C
전원	DC 4.5V 리튬 배터리팩 (교환형)
오일 점도범위	10 - 10,000 cSt @40°C (최적오일점도범위 : 100~1,000 cST@40°C)
급유 주기	1, 2, 4, 6, 12, 18, 24개월 & 15일 (H)
인증서 / IP 코드	IP54
최대 원격 설치거리	최대 6M, Ø4 튜브사용
토출구	3/8" M PT

EO 모델



펄사루브 EO는 질소가스 방식 주유기로, NRV(Non-return valve)를 장착한 콤팩트형 오일 주유 제품입니다. 오일용량은 60ml/120ml/240ml 구성되어 있습니다.

1,3,6,9 & 12개월로 사용급유주기를 선택할수 있고, 소용량 사이즈로 협소한 설치공간에 사용이 가능합니다.

재활용 분리수거가 가능한 친환경 제품입니다.

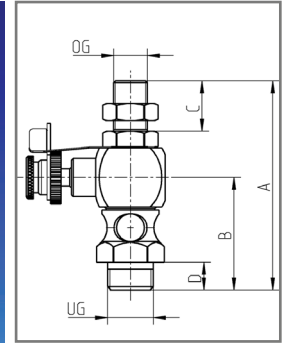
항 목	세부 사항
용 량	60ml/120ml/240ml
작동 압력	5kgf/cm ²
사용 온도 범위	- 20°C ~ 55°C
구동 방식	질소가스 발생
급유 주기	1, 3,6,9 & 12개월
원격설치	최대 3M, Ø4 튜브사용
토출구	1/4" M BSPT/NPT

UNI OIL DRIPPERS (적하 윤활장치)

OTR 타입

니켈 도금 황동 재질이며, 대형 탱크 등의 파이프 안에 설치해야 하며, 정확한 윤활량을 조절하기 위한 측면 유량 조절장치가 있고, 즉각적인 “열림 - 차단”이 가능합니다.

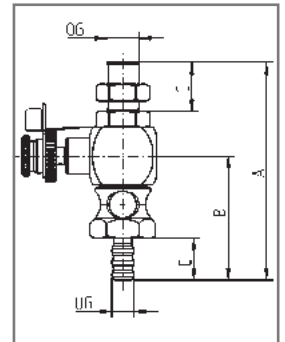
모델	OG	UG	A	B	C	D
OTR	G 1/8	G 1/4	62	36	14	12
OTR	G 1/8	G 3/8	68	38	14	12
OTR	G 1/4	G 1/4	62	32	14	8
OTR	G 1/4	G 1/4	68	38	14	12
OTR	G 3/8	G 1/4	62	32	14	8
OTR	G 3/8	G 3/8	68	38	14	12



OTS 타입

니켈 도금 황동 재질이며 OTR과 같은 디자인이지만 하단에 나사대신 호스 연결이 가능한 구조로 되어 있습니다.

모델	OG	SA	A	B	C	D
OTS	G 1/8	7 ϕ	65	37	14	13
OTS	G 1/4	7 ϕ	65	37	14	13
OTS	G 3/8	7 ϕ	65	37	14	13



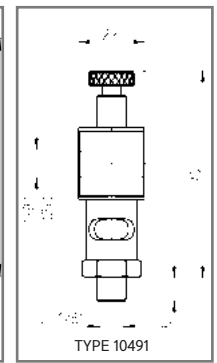
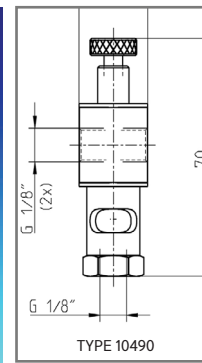
ETR 10490/10491 타입

금속 표면 처리된 황동 재질이며, 정확한 윤활량을 위해 유량 조절 스펀들이 장착되어 있고, 특수 아크릴 수지 또는 천연 유리로 된 검사창을 통해 액체가 떨어지는 것을 눈으로 쉽게 검사할 수 있습니다. 이러한 적하 윤활장치는 모든 분야의 일반 기계 제조 산업뿐만 아니라 건축물 기계류, 농업 기계, 운송 및 수송 장비 등에도 보편적으로 이용할 수 있습니다.

적하 윤활장치인 MOS(전기 제어식)로, 자동 중앙집중 윤활 시스템을 어떠한 운용에도 결합할 수 있습니다.

또한 윤활유를 기어 펌프 회로를 통해 적하 윤활 오일러에 주입할 수 도 있습니다. 윤활유를 동시에 여러 개의 윤활 지점에 공급하려면, ETR을 한 개의 공급 라인에 차례로 연결하면 됩니다.

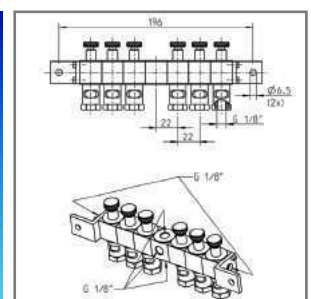
유량 조절 스펀들로 각 윤활 지점에 적정량의 윤활유를 투입할 수 있습니다. 이렇게 구성된 윤활 장비는 연결된 오일 디스펜서를 통해 중앙에서 켜고 끌 수 있습니다.



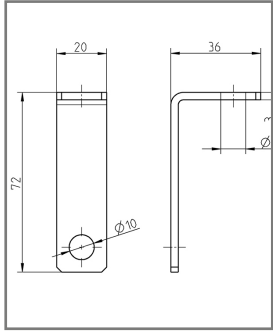
MTR 1-10 타입

금속 표면 처리된 황동 재질인 적하 윤활장치 MTR은 측면 각도의 브라켓으로 연결할 수 있도록 고안된 개별 적하 윤활장치 배터리입니다. 유량 조절 스펀들로 각 적하 윤활 장치로부터 떨어지는 량을 정확하게 조절이 가능하며, 설치된 검사창을 통해 액체가 떨어지는 것을 쉽게 관찰할 수 있습니다.

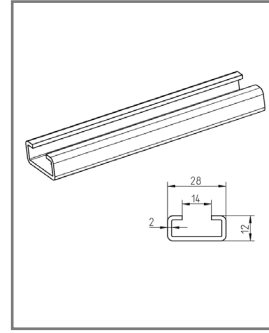
오일 디스펜서 MOS(수동) 및 EOS (전기 제어식)와 결합하거나 혹은 기어 펌프와 결합하여 일반 중앙 집중식 윤활 시스템을 만들 수 있습니다. 오일러와 윤활 브러시 SPR(원형) /SPF(평면)를 조합하면, 체인, 컨베이어, 습동면, 금속 로프의 윤활 작업을 위한 신뢰도가 높은 적용장치를 구성할 수 있습니다.



UNI OIL ARIPPERS & APPLICATORS (오일 적용 기구)



PHA용 장착 브래킷
아연도금 강철

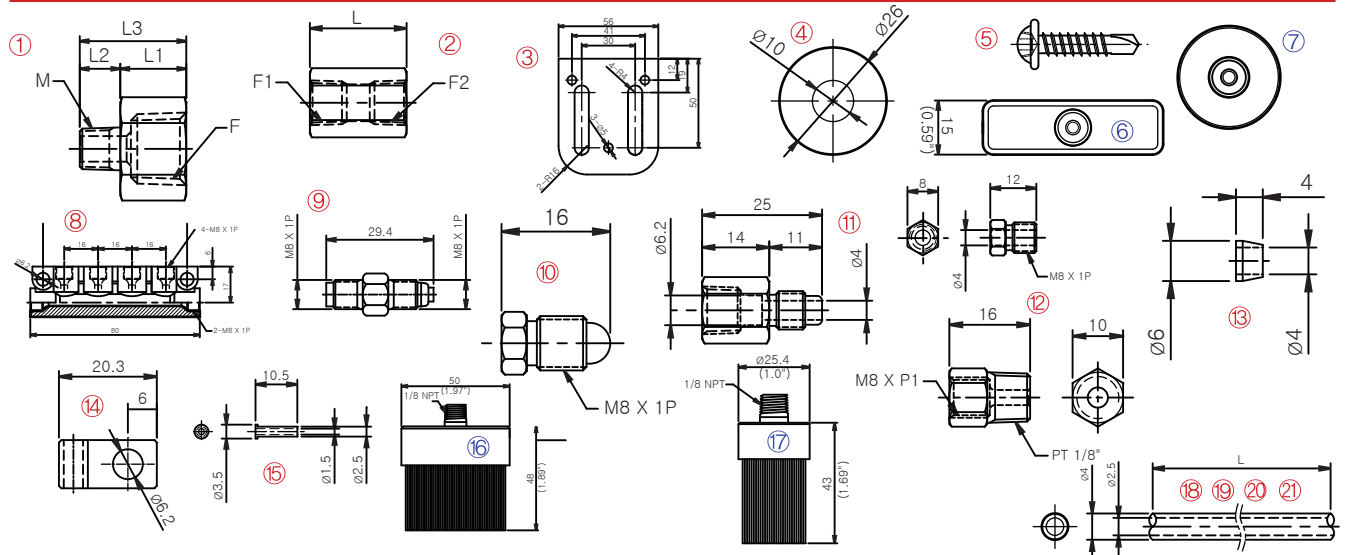


PHB 및 PHC용
장착 레일 TS 11
강철 또는 V2A
표준 길이 1m

원격 설치용 Kit

1point 원격설치: 1250RO-1 2point 원격설치: 1250RO-2 3point 원격설치: 1250RO-3 4point 원격설치: 1250RO-4

부품번호	부품사양	1250RO-1	1250RO-2	1250RO-3	1250RO-4
①	A002	PT 3/8" F x PT 1/8" M 어댑터	●	●	●
②	A012	PC8 - PT 1/8" M 피팅 컨넥터	●		
③	B002	거치형 브래킷	●	●	●
④	B057	스틸워셔	●	●	●
⑤	B051	나사	●	●	●
⑥	C001	2" 평면형 나일론 브러쉬 (1/8" NPT)	●	●	●
⑦	C002	1" 원형 나일론 브러쉬 (1/8" NPT)	●	●	●
⑧	C003	6(4P)M8 x 1P 오일 분배기		●	●
⑨	C004	#1 저항 밸브		●	●
⑩	C005	M8 x 1P 플러그		●	●
⑪	C006	PT 1/8" F x M8 x 1P 레듀서			●
⑫	C007	Ø4-PT 1/8" 피팅 컨넥트	●	●	●
⑬	C009	슬리브링 Ø4	●	●	●
⑭	C010	Ø4 x 1R 튜브 클램프	●	●	●
⑮	C011	Ø4 x Ø2.5 인서트	●	●	●
⑯	C013	2" 평면형 스테인레스 브러쉬 (1/8" NPT)	●	●	●
⑰	C014	1" 원형 스테인레스 브러쉬 (1/8" NPT)	●	●	●
⑱	C021-1	Ø4-I.D. 2.5 나일론 튜브 (10ft)	●		
⑲	C021-2	Ø4-I.D. 2.5 나일론 튜브 (20ft)		●	
⑳	C021-3	Ø4-I.D. 2.5 나일론 튜브 (30ft)			●
㉑	C021-4	Ø4-I.D. 2.5 나일론 튜브 (40ft)			●



CONSTANT OIL LEVELER

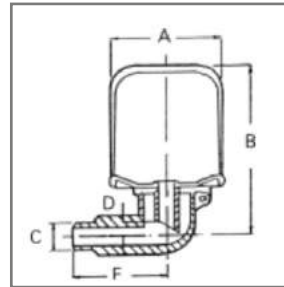


Constant oil leveler는 적절한 윤활이 필요한 모터나 펌프 베어링(sump)용으로 사전에 정해진 오일 레벨을 유지하기 위하여 제작이 되었습니다. 만약 오일 레벨이 특정 지점아래로 내려가면, 오일 레벨러의 용량에 따라 부족한 오일량 만큼 자동적으로 스스로 레벨을 유지시킵니다.

Constant oil leveler는 매번 완벽한 량의 오일을 주입하며 이로 인해 장비와 주기적으로 계획된 유지보수의 효율성을 증대시킵니다. 수동 윤활에 비해 적은 비용으로 장비의 유지보수가 가능하며, 주요한 장비의 마모와 수리비용을 절감케 합니다. BSP & NPT 나사가 있으며, 특수 아크릴 수지나 강화유리로제작된 85ml ~ 500ml 까지 다양한 용량의 오일 레벨러 공급이 가능합니다.



아연 도금 알루미늄 합금 바디
특수 아크릴 수지 오일용기
최대 온도: +65°C



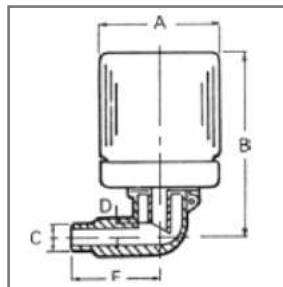
아연 도금 강철 바디
특수 아크릴 수지 오일용기
최대 온도: +65°C

제품번호	A	B	C	D	E	용량
ACL 7567	51	82	1/4 BSP	7	51	85 ml
ACL 7568	51	82	1/4 NPT	7	51	85 ml
ACL 7572	57	87	1/4 BSP	7	51	115 ml
ACL 7573	57	87	1/4 NPT	7	51	115 ml
ACL 7577	64	94	1/4 BSP	7	51	158 ml
ACL 7578	64	94	1/4 NPT	7	51	158 ml

제품번호	A	B	C	D	E	용량
ACL 7563	51	82	1/8 BSP	7	51	85 ml
ACL 7564	51	82	1/8 NPT	7	51	85 ml
ACL 7579	51	82	1/4 BSP	7	51	85 ml
ACL 7580	51	82	1/4 NPT	7	51	85 ml
ACL 7581	57	87	1/4 BSP	7	51	115 ml
ACL 7582	57	87	1/4 NPT	7	51	115 ml
ACL 7583	64	94	1/4 BSP	7	51	158 ml
ACL 7584	64	94	1/4 NPT	7	51	158 ml



아연도금 알루미늄 바디
강화유리 오일용기
최대온도: +100°C



아연도금 강철 바디
강화유리 오일용기
최대온도: +100°C

제품번호	A	B	C	D	E	용량
ACL 7595	61	92	1/4 BSP	7	51	120 ml
ACL 7596	61	92	1/4 NPT	7	51	120 ml

제품번호	A	B	C	D	E	용량
ACL 7597	61	92	1/4 BSP	7	51	120 ml
ACL 7598	61	92	1/4 NPT	7	51	120 ml

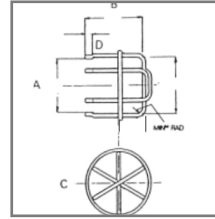
CONSTANT OIL LEVELER



베이어넷 타입 (BAYONET TYPE)

특수 아크릴 수지 오일용기
최대 온도: + 65°C

제품번호	A	B	C	D	E	용량
ABL 7528	51	93	1/4 BSP	7	51	85 ml
ABL 7538	64	104	1/4 BSP	7	51	128 ml

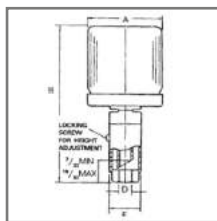


와이어타입 용기 보호기 (120ml 오일용기용)

아연도금강철재질

제품번호	A	B	C	D	E	용량
WG 120	60.3	61.9	62.7	6.35	25.4	

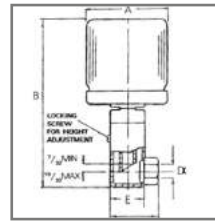
단위 : mm



기저부 주입 (base entry) 방식

아연 도금 강철 바디
강화유리 재질오일용기
최대온도: 100°C

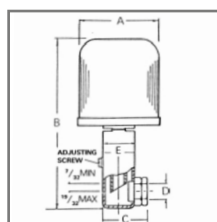
제품번호	A	B		D	E	용량
	mm	Min	Max			
VABL 7974	61	132	142	1/4 NPT	26	120 ml
VABL 7983	61	132	142	1/4 BSP	26	120 ml
VABL 7977	64	189	199	1/4 NPT	26	220 ml
VABL 7986	64	189	199	1/4 BSP	26	220 ml
VABL 7980	82	217	227	1/4 NPT	26	500 ml
VABL 7989	82	217	227	1/4 BSP	26	500 ml



측면 주입(side entry) 방식

아연 도금 강철 바디
강화유리 재질오일용기
최대온도: 100°C

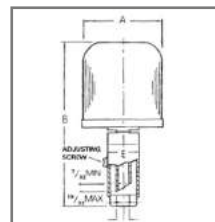
제품번호	A	B		D	E	용량
	mm	Min	Max			
VABL 7973	61	132	142	1/4 NPT	26	120 ml
VABL 7982	61	132	142	1/4 BSP	26	120 ml
VABL 7976	64	189	199	1/4 NPT	26	220 ml
VABL 7985	64	189	199	1/4 BSP	26	220 ml
VABL 7979	82	222	232	1/4 NPT	26	500 ml
VABL 7988	82	222	232	1/4 BSP	26	500 ml



측면 주입 (side entry) 방식

아연도금 강철바디
특수 아크릴수지
오일용기
최대온도: 65°C

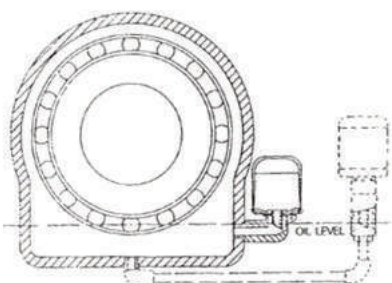
제품번호	A	B		C	D	용량
	mm	Min	Max			
VABL 7970	63.5	132	145	33	1/4 NPT	158 ml
VABL 7991	63.5	132	145	33	1/4 BSP	158 ml



기저부 주입(base entry) 방식

아연도금 강철바디
특수 아크릴수지 오일용기
최대온도: 65°C

제품번호	A	B		D	용량
	mm	Min	Max		
VABL 7971	63.5	135	145	1/4 NPT	158 ml
VABL 7992	63.5	135	145	1/2 BSP	158 ml



높이조절 Min 5.5mm Max 15mm

참고사항.

일반적 적용방법

컨스턴트 오일 레벨러는 방식에 따라 오일레벨 플러그나 배출플러그 홀에 설치가 됩니다. 연결 튜브는 반드시 수직이어야 합니다. 최종 오일레벨은 연결 튜브의 높이로 조정하거나 VABL 타입의 경우 높이 조절 스크류를 통하여 조절 될 수 있습니다. 정확한 오일 레벨을 확보하기 위해서, 기어박스는 지속적으로 오일레벨을 유지하기 위해서 오일 레벨러를 통해서 채워져야 합니다.

PULSARLUBE

Automatic Lubricator



서울특별시 금천구 벚꽃로 298, 814호

대표번호 : 1833-8411 / Fax : (02)2083-8485 / 제품주문 : (02) 2135-3700 / 기술문의 : (031) 684-5584

www.pulsarlube.co.kr / klt_sales@pulsarlube.com

Rev.02