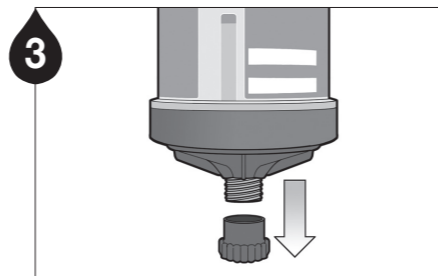
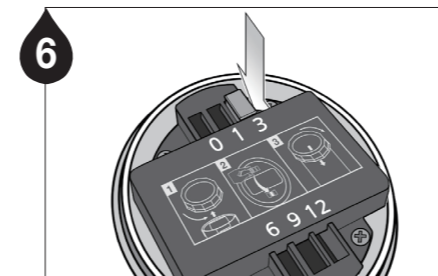


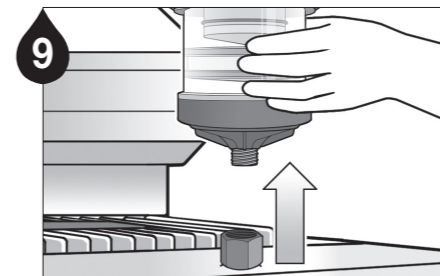
1 給油口の周りの汚れを取り除いてください



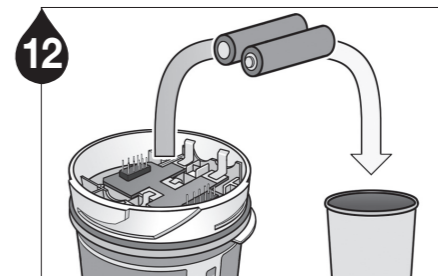
3 プロテクターを取り外してください



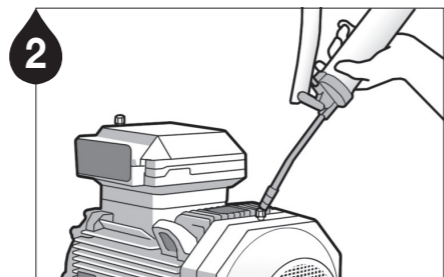
6 希望する使用期間の切れ込みにモードセレクターをしっかりと押し込んでください



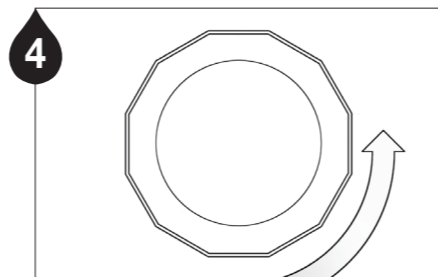
9 パルサーLP Eの使用期間が満了したら給油装置を取り外してください



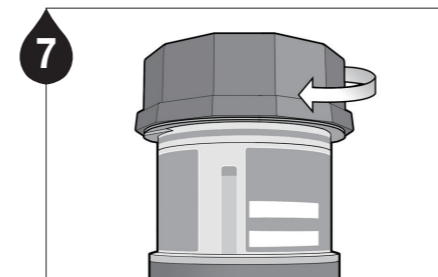
12 バッテリーを取り外してください



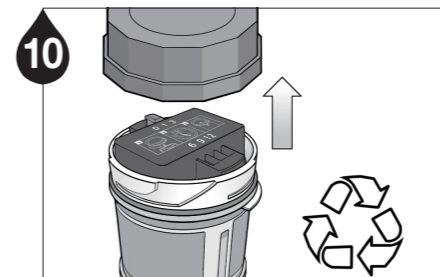
2 手動グリースガンで給油口からの経路に詰りが無いことを確認してください **Note1** 手動グリースガンで給油口の硬化したグリースを除去してください **Note2** 本体に充填されているグリースと同じか適合性のあるグリースを手動グリースガンに使用してください



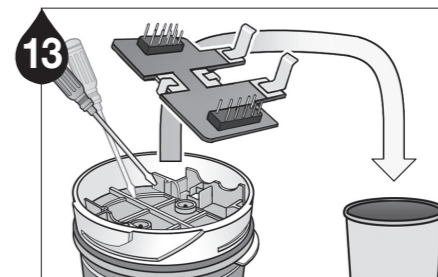
4 ハウジングキャップを反時計方向に回しキャップを取り外してください



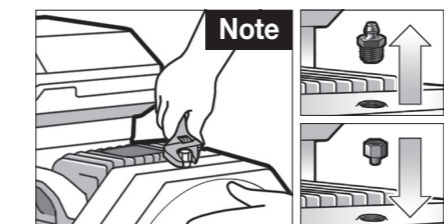
7 ハウジングキャップを時計方向に締め込み、キャップ上の黒い▼印とグリース容器上部に鑄出している透明の△印とを一致させ、ウインドウからモードセレクター部が見える位置に合わせてください



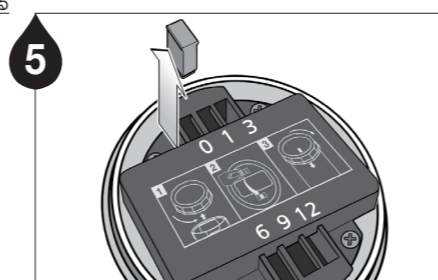
10 パルサーLP Eは環境にやさしい製品で、区分して廃棄することができます



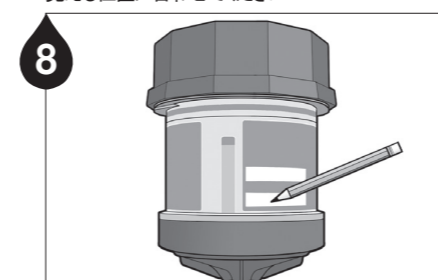
13 マイナスドライバー等の工具でPCB(プリント基板)を取り外してください



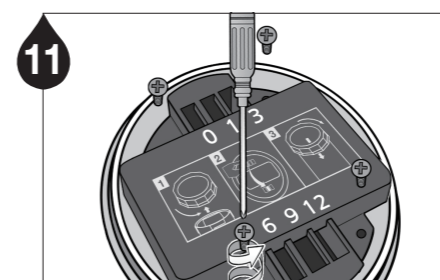
**Note** グリースニップルを取り外し、適切なアダプターを装着してください



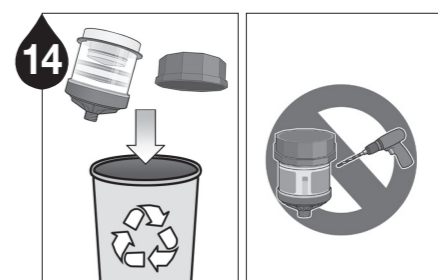
5 ハウジングキャップを反時計回りに回して取り外し、黄色のモードセレクターをOFF位置から引き抜いてください



8 パルサーLP Eのラベルに装着日と使用期間満了日を記入してください

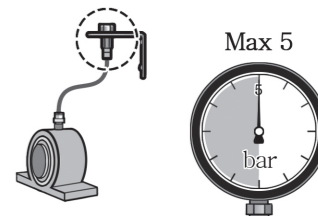


11 バッテリーカバーを取り外すために、スクリーンを外してください

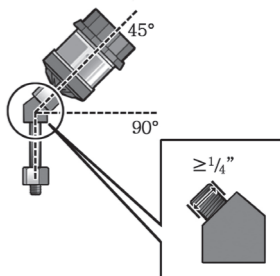


14 残りのプラスチック部分は指定の場所に破棄ください **注意** 使用済みの本体を切断したり、潰したり、再使用したりしないこと

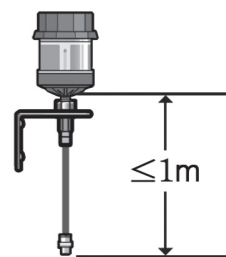
背圧が高い場合、吐出量の低下を引き起こします(背圧は5kgf/cm<sup>2</sup>以下にしてください)



45° 若しくは、90° の角度で給油装置を装着する場合は、1/4インチ以上の直径のアダプターを使用してください



外径8mmのチューブを使用した遠隔装着の場合、最大長さは1m以下としてください



## 使用可能なグリース

グリース パルサーlubの標準グリースの使用をお勧めしますが、他社製のグリースを充填してご使用になる場合は、NLGI番号0番～2番のグリースを使用して下さい。

### 警告: 静電気に関する注意事項

本製品の設置作業、使用中に静電気が帯電する様な本製品の拭き取り清掃、エア清掃は行わないで下さい。  
清掃を行う場合は、非危険区域で、静電気が帯電しない方法で行って下さい。

## グリース吐出量一覧

設定された使用期間	吐出量/1日当り		
	60ml	120ml	240ml
1ヶ月	2.00ml	4.00ml	8.00ml
3ヶ月	0.67ml	1.33ml	2.66ml
6ヶ月	0.33ml	0.67ml	1.33ml
9ヶ月	0.22ml	0.44ml	0.89ml
12ヶ月	0.17ml	0.33ml	0.67ml

**Note** 吐出量(ml/日)は、給油装置が1 atm (1気圧)、20°Cの条件で計算しています。  
吐出量は、使用環境温度、湿度、大気圧の変化、グリース、ベアリング・潤滑ラインの背圧の違いにより変化します。

### 商品の保存可能期間と保証条件

商品の保存可能期間は、製品の製造日から1年間です。  
保証は、材料欠陥、製造に起因する不具合にのみ限定され、商品の誤使用、不適切な使用に起因して発生した付随的な損害については補償いたしません。  
保証期間は、納入日より1年間です。

## 取得認証一覧

・品名 自動給油装置  
・型式 E60/E120/E240  
・周囲温度 -20°C ~ +55°C  
・電源 電池ユニット  
DC3.0V  
・防爆記号 Ex ia IIC T4 Ga  
・防塵・防水規格 IP68



労(平29.9)検

第TC22250X号

(株)シー・エス・シー

注)ユーザマニュアル(パルサーlub E)参照

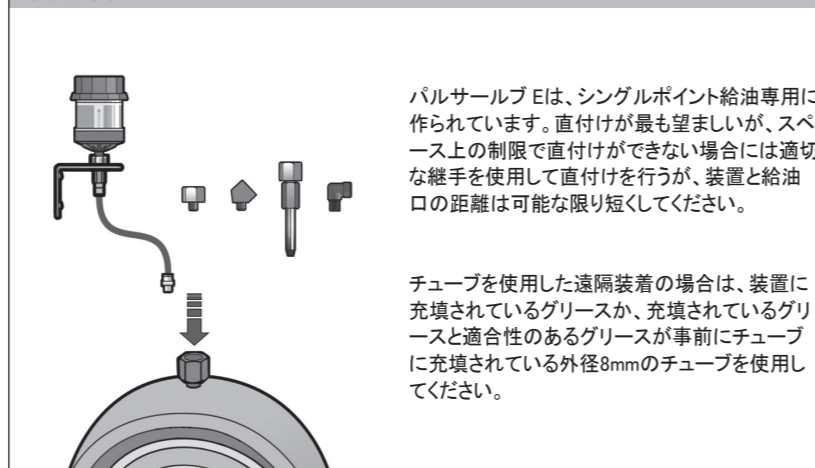
試験条件はE120を深さ1.3mの水槽の底に3時間連続して浸し、内部に水の浸入が無いことを確認

製造元: KLT Co., Ltd.

## 注意事項

- 電池、及び電池ユニットを交換することを禁止します。
- 本ユーザマニュアルに記載されている廃却の為の分解作業以外の分解作業は行わないこと。
- 本製品は、TIIS(産業安全技術協会)で認可され、「工場電気設備防爆指針(2015年8月31日発行)」の第1編 総則(JNIOOSH-TR-46-1:2015)及び、第6編 本質安全防爆構造“i”(JNIOOSH-TR-46-6:2015)に合致しております。

## 取付方法



パルサーlub Eは、シングルポイント給油専用で作られています。直付けが最も望ましいが、スペース上の制限で直付けができない場合には適切な継手を使用して直付けを行うが、装置と給油口の距離は可能な限り短くしてください。

チューブを使用した遠隔装着の場合は、装置に充填されているグリースか、充填されているグリースと適合性のあるグリースが事前にチューブに充填されている外径8mmのチューブを使用してください。

**注意** 吐出圧力低下の問題が発生する可能性があるため、使用期間を9ヶ月、若しくは12ヶ月の設定で使用する場合には可能な限り遠隔装着を行わないでください。

**注意** この商品は使い捨ての製品ですので、使用期間が満了した際には新しい製品と交換してください

Rev.04

# PULSARLUBE

The World Leader of Automatic Lubrication

総輸入販売元

 株式会社 シー・エス・シー  
COMMUNICATION SCIENCE CORPORATION

〒102-0075 東京都千代田区三番町3番地8 泉館三番町4階  
TEL : 03-5215-0117 / Fax: 03-5226-0427  
www.pulsarlube.jp

# PULSARLUBE

ユーザマニュアル

# Pulsarlube E

パルサーlub E

## Series

(60ml / 120ml / 240ml)