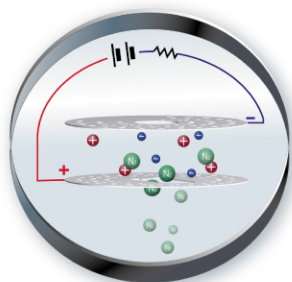


PULSAR LUBE V

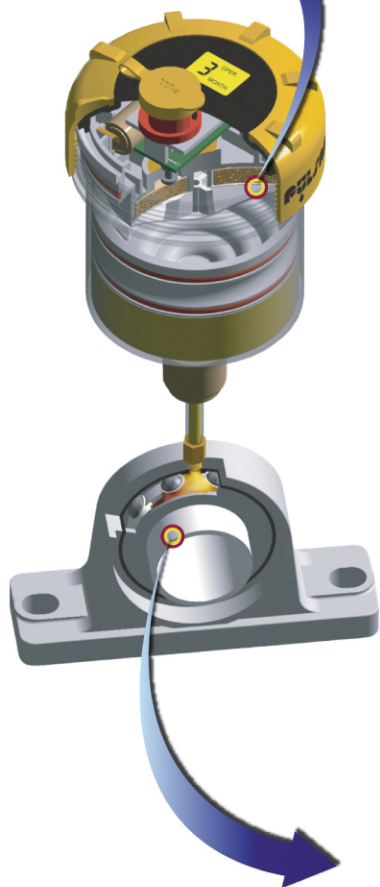
La nouvelle génération de lubrificateurs mono point 125cc/250cc

 Pulsarlube États-Unis, Inc

La nouvelle génération de lubrificateurs mono point



Génération de gaz
 ↓
 Pression active
 ↓
 Distribution de graisse



Principe d'opération

Pulsarlube V est basée sur le principe de génération de gaz nitrogène inerte (N₂) grâce à l'utilisation d'électrolyte et d'énergie électrique. La pression est générée par le piston en haut et le lubrifiant est distribué via la sortie qui se trouve en bas de l'unité

Pulsarlube V possède différents taux de distribution allant de 1 jusqu'à 12 mois pour une seule unité. Le mécanisme est contrôlé par un microprocesseur de dernière génération.

Pulsarlube V est disponible en deux tailles (125cc et 250cc)

Utilisation

Pulsarlube V est conçue pour distribuer une quantité précise de lubrifiant dans différents domaines de l'industrie. Pulsarlube V est utilisé dans les cas suivants.

- Risque de contamination et de dommage
- Accès limité ou difficile
- Les applications ne sont pas inspectées fréquemment
- Les coûts de maintenance doivent être réduits
- Le produit final est critique
- Les pertes dues aux arrêts sont importantes
- Risque d'explosion : Ex ia II B T4

Recommandations de distribution

Dans le tableau qui suit quelques indications pour les lubrifiants, les exigences peuvent varier selon le type de l'axe et les conditions d'utilisations.

Roulements à rouleaux & billes

Diamètre de l'axe	Pulsarlube V 125cc	Equivalent en distribution	Pulsarlube V 250cc	quivalent en distribution
121-305mm(4.75-12")	Voire Pulsarlube 250cc	N/A	Unités multiple requise	16.5cc/Jour
105-120mm(4.125-4.75")	Voire Pulsarlube 250cc	N/A	1 Mois	8.3cc/Jour
89-104mm(3.50-4.125")	1 Mois	4.2cc/Jour	2 Mois	4.2cc/Jour
80-88mm(3.125-3.50")	2 Mois	2.1cc/Jour	3 Mois	2.8cc/Jour
64-79mm(2.50-3.125")	3 Mois	1.4cc/Jour	6 Mois	1.4cc/Jour
51-63mm(2-2.50")	6 Mois	0.7cc/Jour	12 Mois	0.7cc/Jour
25-50mm(1-2")	12 Mois	0.3cc/Jour	Voire Pulsarlube V 125cc	N/A

Ce tableau est une recommandation générale. Les tests et les recommandations de gens expérimentés sont nécessaires pour un usage spécifique. Prière contacter votre revendeur si :

- Usage sous vitesse, température ou conditions non mentionnées dans le tableau ci dessus
- Usage en dehors des limites mentionnées dans le tableau ci dessus
- Usage de lubrifiant excessif (l'usage excessif de lubrifiant n'est pas recommande)

Note : cc / jour est pour les unités Pulsarlube V fonctionnant dans une température de 20 degré C au niveau de la mer, 14, 7psi, la sortie varie selon le changement de la température ambiante, la variation de la pression atmosphérique de la viscosité du lubrifiant ainsi que de la longueur du tube lors des installations a distances , etc.

Guide de sélection des graisses

Modèle	Type de graisse	Description
PL1	Usage multiple	Excellente performance NLGI#2 EP de graisse pour usage multiple en basse jusqu'à moyenne température ou charge. Couleur jaunâtre
PL2	Poids lourd	Excellente performance NLGI#2 EP de graisse pour application lourdes. Couleur gris foncé (contient MoS ₂)
PL3	Grande vitesse	Excellente performance NLGI#2 EP de graisse pour usage a haute vitesse (supérieur a 3000rpm)
PL4	Alimentation	USDA H1 sélection NLGI#1 avec une Excellente performance de graisse de complexe d'aluminium pour usage alimentaire
PL5	Haute température	Excellente performance NLGI#2 de graisse synthétique pour usage en température extrême

Le remplissage OEM est disponible sur demande, pour les termes et les conditions prière contacter le distributeur local ou le fabricant



Avantages

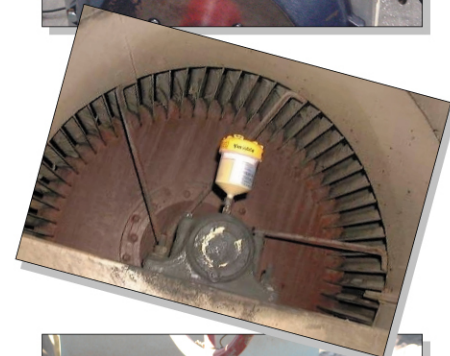
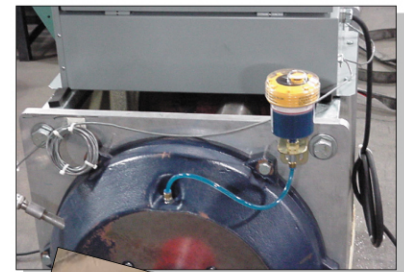
Ecran LCD large	Facile à utiliser
Une touche pour changer de mode	Utilisation simple
Purge automatique	Ne peut pas sur lubrifier
Contrôle via Microprocesseur	Distribution précise
Distribution variable	Reduction de stock, 6 valeurs disponible
Circuit logique programmable	Purge automatique de distribution a la fin
Lubrifiants a haute performance	Des lubrifiants de hautes qualités pour usage industriel

*Une
technologie
avancée
pour vos
roulements*

Installation

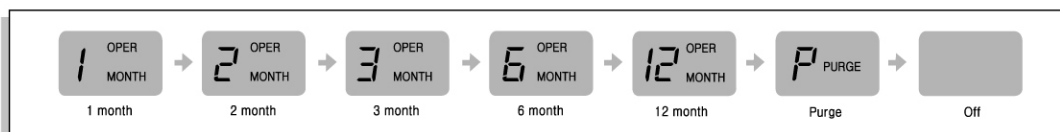
L'installation est simple, Prière suivre les étapes suivantes

1. Appliquer la graisse dans les mamelons existants
2. Enlever le mamelon et fixer l'adaptateur comme décrit
3. Fixer l'unité a l'adaptateur ou au filet du porteur d'arbre
4. S'assurer du fonctionnement du LCD
5. Sélectionner le débit correct pour l'unité
6. Fermer le couvercle
7. Mettre le couvercle d'étanchéité
8. Marque la date d'installation
9. Prévoir la date de remplacement



Fonctionnement

Chaque fois que vous appuyez sur le bouton rouge, le débit de distribution change. Pour retourner a la position initiale il suffit de continuer à appuyer sur le bouton rouge. Ci-dessus les 7 possibilités de fonctionnement



Pour une installation correcte et sure, prière se référer aux instructions d'installations ou a votre distributeur locale pour des informations sur les méthodes de fixation.



Model de commande



KLT 1000 / PLI

de l'unité
Numéro de la partie



KLT 500 / PLI

de l'unité
Numéro de la partie

Notes

- Utiliser un couvercle étanche lorsque l'unité est installée à l'extérieur ou opère dans un environnement humide.
- Enlever les contaminants aux alentours du point de fixation avant l'installation de l'unité
- Installer une unité sur chaque point de roulements. Un roulement supérieur a 4 3/4" (120mm) nécessite deux unités avec une valve de non retour. Si un roulement dispose de plus de deux mamelons il est préférable d'installer dans ce cas une unité pour chaque mamelon
- Le mode purge distribue une grande quantité de graisse en un court laps de temps. C'est recommandé de l'amorcer lorsque la pression d'aspiration existe ou lorsque la ligne de lubrifiant est engorgée. Après l'opération de purge, le mode de fonctionnement doit être actionné en appuyant sur le bouton mode
- Lors de la première utilisation de l'unité, remplir le conduit de lubrifiant avec un pistolet manuel. Si le conduit est fermé, la distribution prendra plus de temps. La graisse dans le pistolet doit être la même ou compatible avec la graisse dans l'unité. Prière contacter votre distributeur pour vérifier la compatibilité de la graisse
- Lors d'une installation à distance, le tube ou le canal doit avoir un diamètre supérieur à 1/4" et inférieur à 3pieds (1mètres). Le tube ou le canal doit être rempli avec la même graisse ou une graisse compatible
- La pression de distribution diminue lorsque la distance augmente. Le mode de 1,2 ou 3mois est recommandé pour une installation à distance
- La température de fonctionnement de l'unité est comprise entre -4°F et 140°F (-20°C ~ 60°C) .
- La pression maximale de fonctionnement de l'unité est de 70psi. (5kgf/cm²)
- Chaque unité possède un numéro de lot, enregistrer ce numéro pour des besoins de maintenance.



Pulsarlube États-Unis, Inc

4312 DiPaolo Center Glenview, IL 60025

Tel : (847) 795-0591

Fax : (847) 795-0119

http : //www.pulsarlubeusa.com

e-mail : info@pulsarlubeusa.com

✦ Garantie

Pulsarlube États-Unis, Inc garantit que le produit est exempt de défauts matériel ou de fabrication pour une période de 12 mois à compter de la date de livraison

■ Note ; La garantie est limitée au remplacement du produit.