

Series

MSP60/MSP125 / MS P250/MSP500



**More Reliable. More Efficient. More Precise.
Machine Synchronized & Externally Powered.**



Pulsarlube **MSP**

특징 & 장점

연동성

장비가 작동할 때만 연동하여 급유하므로 오랜 시간 가동하지 않아도 과급유를 피할 수 있음

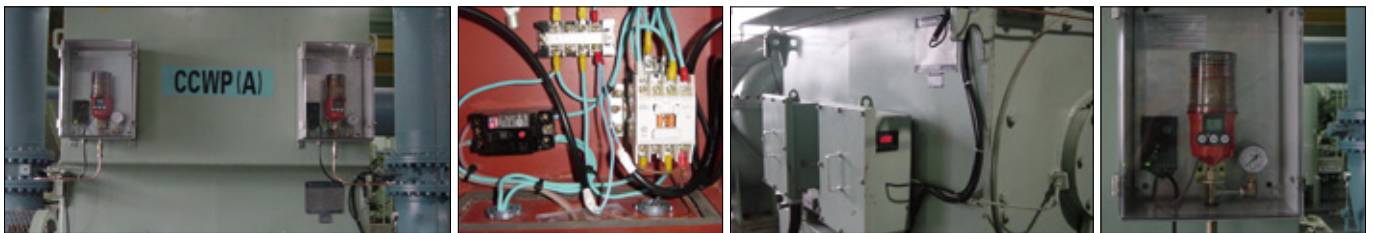
비용절감

- ▶ 외부전원을 사용하므로 배터리 팩을 5년간 교체할 필요 없음
- ▶ 그리스 파우치와 배터리 팩의 교체가 가능하므로 비용절감 가능
- ▶ 기계설비의 손실이나 낭비의 배제, 구비 설비의 효율적 보전 활동에 적합한 제품

기타기능

- ▶ 용량별 사이즈가 다양하여 사용환경에 맞게 설치 가능
- ▶ 작동 중 모드 설정 변경 가능
- ▶ 투명 용기 디자인으로 그리스 사용량 확인 가능

제품 적용처



- 모터, 펌프 등 주요부품에 사용
- 운휴 장비, 예비 운용 설비에 적용
- 스마트한 장비 연동 주유기로서 전자, 자동차 산업에 매우 적합함
- 클린룸과 같이 과급유가 우려되는 설비

제품 사양

그리스 용량

60ml / 125ml / 250ml / 500ml
(파우치 교환형)

구동 방식

외부전원용 (VAC)
AC ADAPTOR (100~240V)
*백업용 배터리 필요
외부전원용 (VDC)
DC-DC CONVERTOR (12V~24V)
*백업용 배터리 필요

작동 압력

보중 압력 : 30bar (435psi)
최대 압력 : 60bar (870psi)

사용 온도 범위

표준 알카라인 배터리 : -15°C~60°C
선택 사양 리튬 배터리 : -40°C~60°C

사용 급유 주기

1~12개월
*OL500제품에도 MSP사양 적용이 가능합니다

원격 설치

최대 10m, Ø6 튜브 사용
(그리스가 장입된 튜브 사용)

다중 급유

최대 6m, Ø6 튜브 사용 (최대 8Point)

토출량

0.34ml/행정 (@ 20°C)

계전기 사양

정격 입력

VAC : 100~240V
VDC : 12V~24V

정격 출력

5.0V, 2A

전원공급 식별램프

적색 LED

